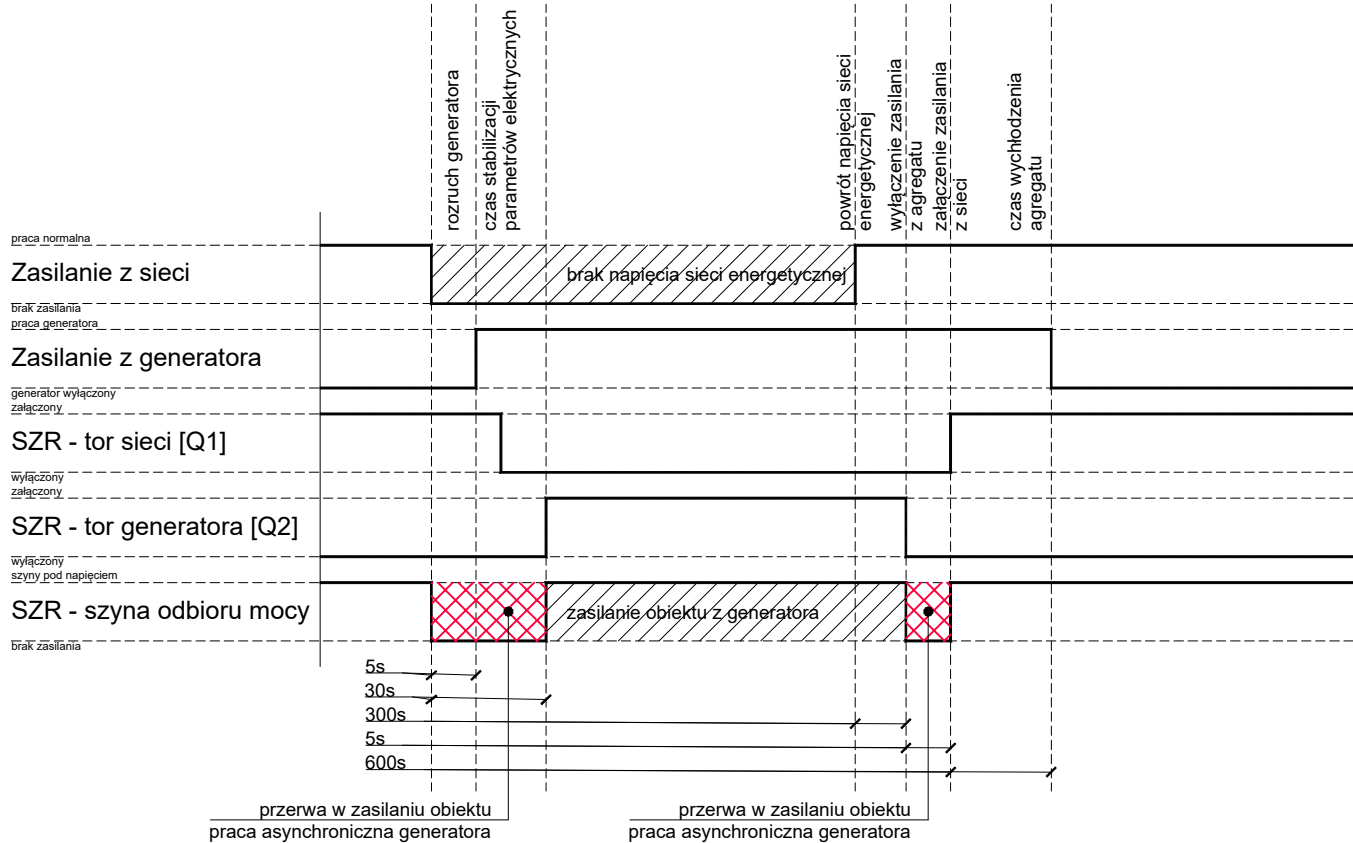
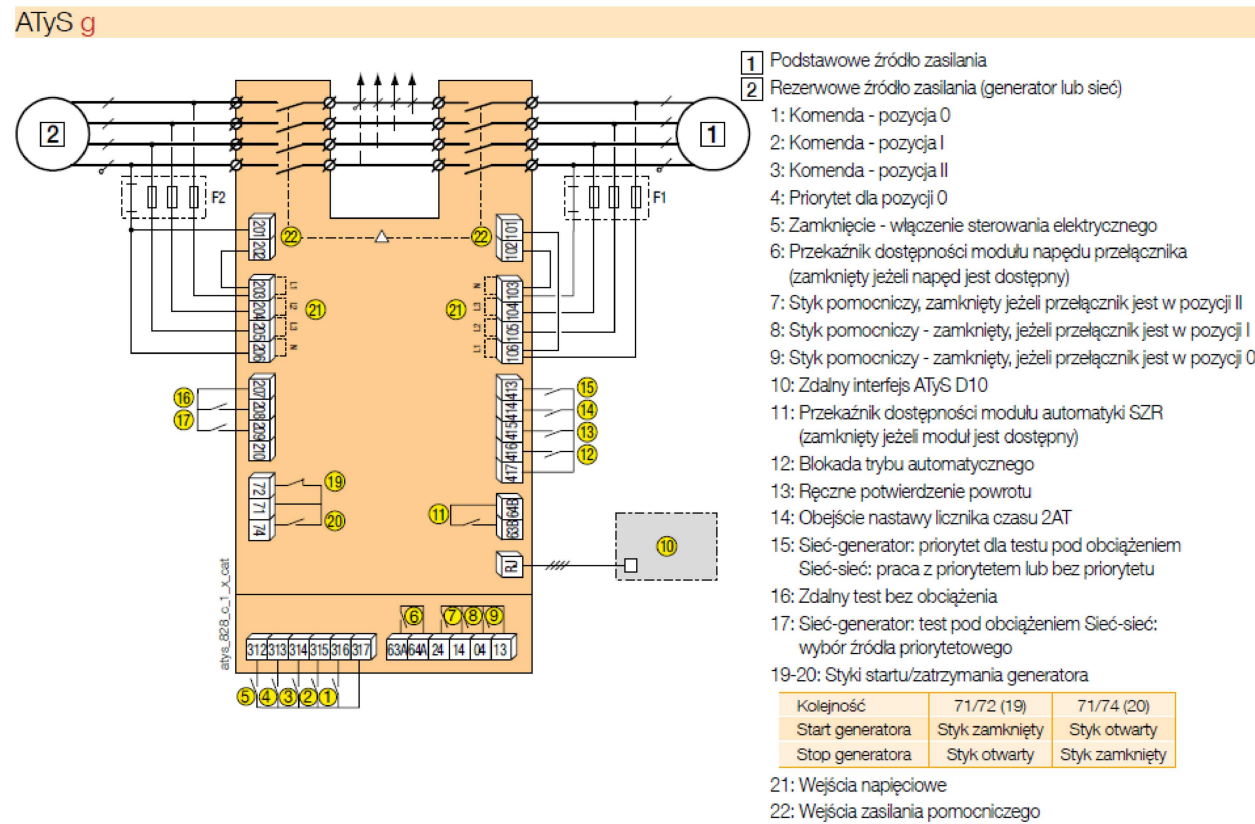


Koordynacja czasowa poszczególnych układów pracy

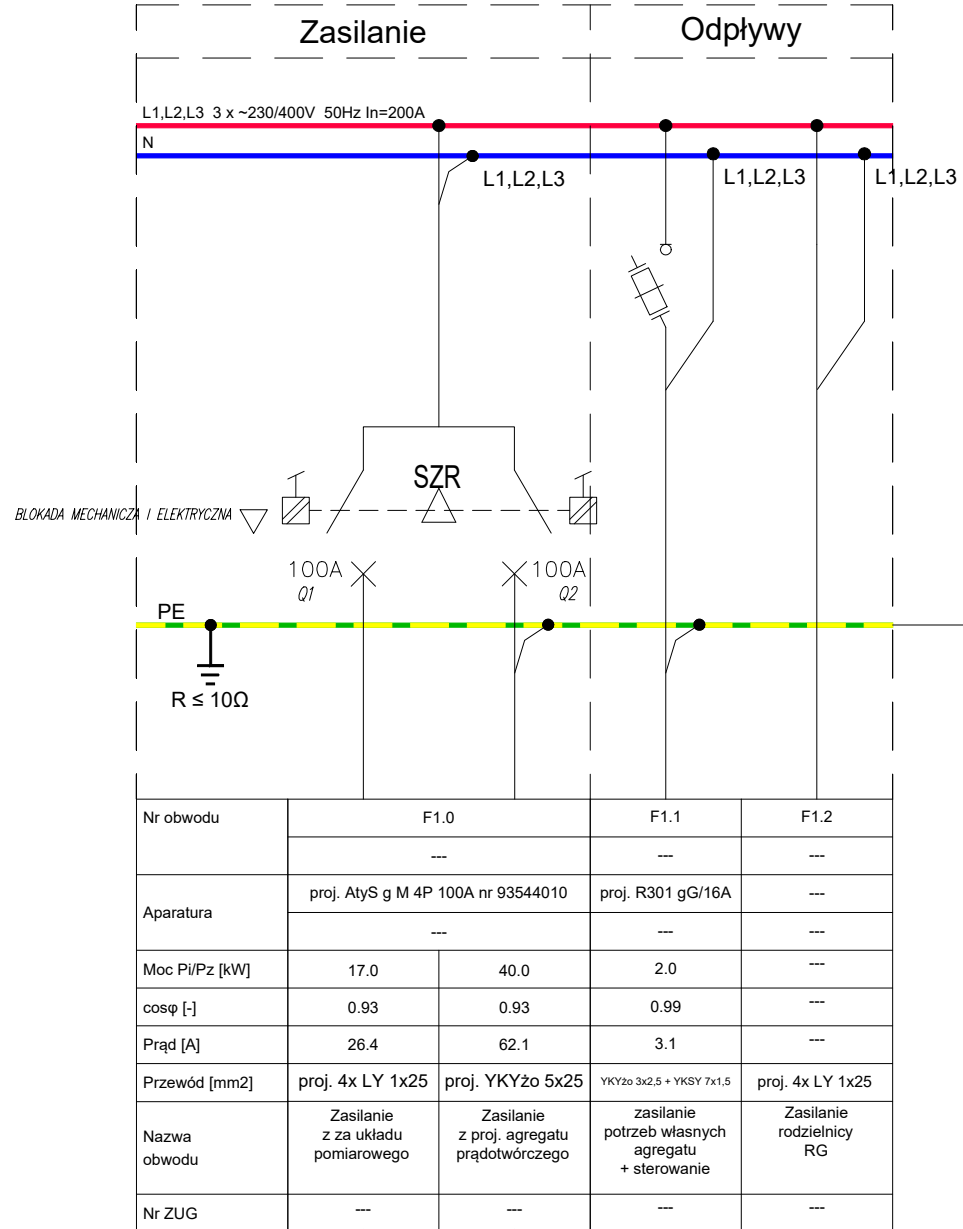


Schemat ideowy SZR zabudowanego w ZKP.poż.



Przelącznik SZR (ATyS g) posiada blokadę elektryczną i mechaniczną przed podaniem obcego zasilania na sieć ENEA.

istn. rozd. RG doposażona w projektowane aparaty elek.



proj. YKYżo 3x2,5 mm² - potrzeby własne agregatu
proj. YKSY 7x1,5 mm² - sterowanie agregatu
proj. YKYżo 5x25 mm² - zasilanie agregatu

40,0kVA / 32,0kW
50Hz, 400VAC
proj. AGREGAT np.FD 40 B-C

proj. NHXH-J PH90 5x1,5 -
sygnał z istn. PWP

istn. tablica pomiarowa pozostająca bez zmian

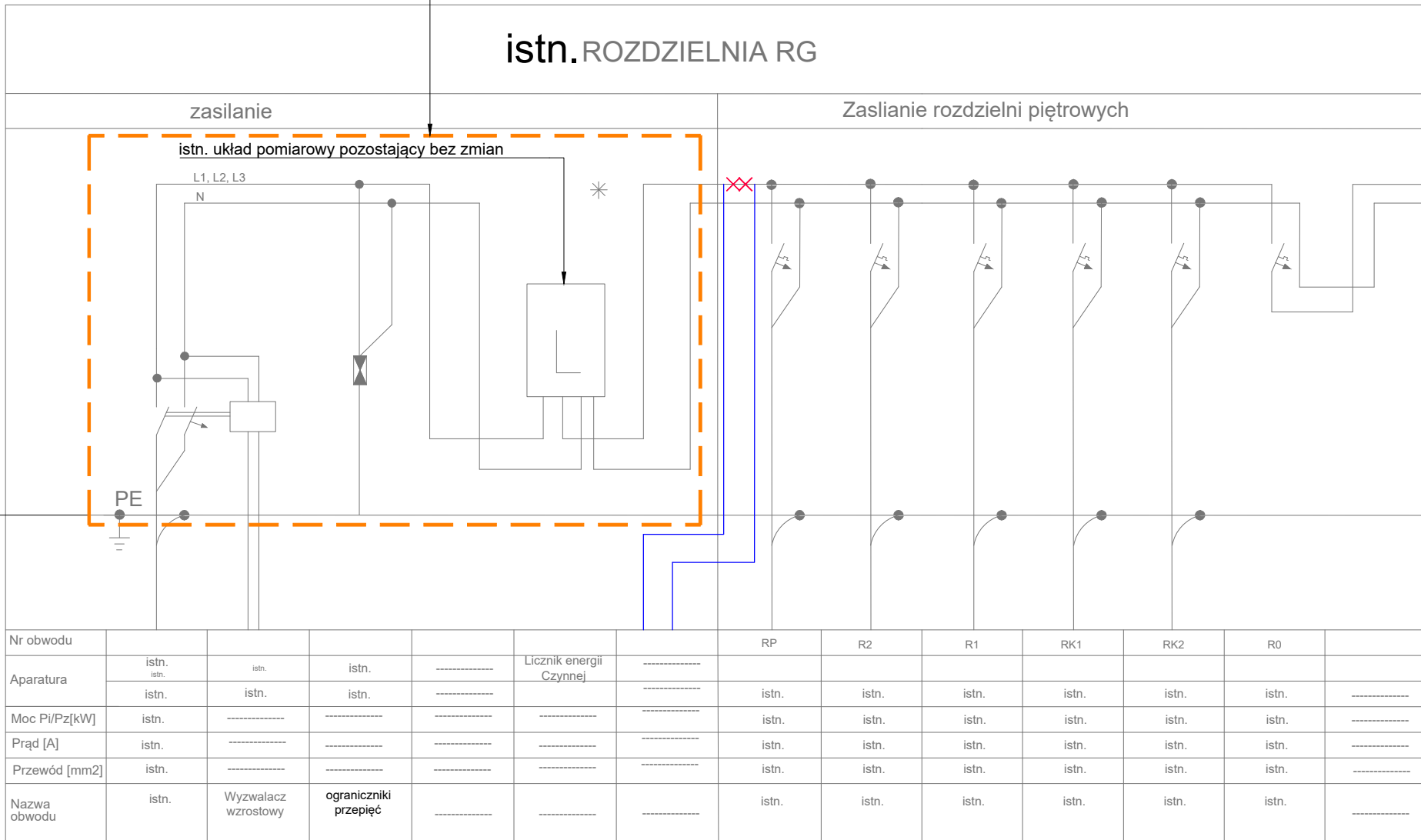


Diagram dla łączników Q1-Q2 UKŁAD SZR

DIAGRAM ŁĄCZEŃ		
APARAT	Q1	Q2
Praca normalna - zasilanie z sieci ENEA	1	0
Praca awaryjna - zasilanie z agregatu	0	1
Odlączone źródło zasilania podstawowego i rezerwowego	0	0

ROBOTECH studio projektów		ROBOTECH Robert Jamroży ul. Piastowska 17/8, 63-900 Rawicz tel. /0 65/ 614 18 17, e-mail: kontakt@robotech.pl NIP 699-120-91-86	
temat :	ZABUDOWA AGREGATU PRĄDOTWÓRCZEGO W BUDYNKU STAROSTWA POWIATOWEGO W RAWICZU		
adres obiektu :	ul. Rynek 17, 63-900 Rawicz	inwestor :	Powiat Rawicki Rynek 17, 63-900 Rawicz
rysunek :	SCHEMAT IDEOWY ZASILANIA	branża :	elektryczna nr rys. : IE-05
stadium :	Dokumentacja zgłoszeniowa	data :	czerwiec 2025 skala : -
	imię i nazwisko :	nr uprawnień :	podpis :
projektant :	inż. Robert Jamroży	WKP/0146/POOE/08 W szczególności instalacyjnej w zakresie sieci, instalacji i urządzeń elektrycznych i elektroenergetycznych.	
opracował :	inż. Piotr Kolendowicz	-	
opracował :	inż. Kacper Jabłoński	-	